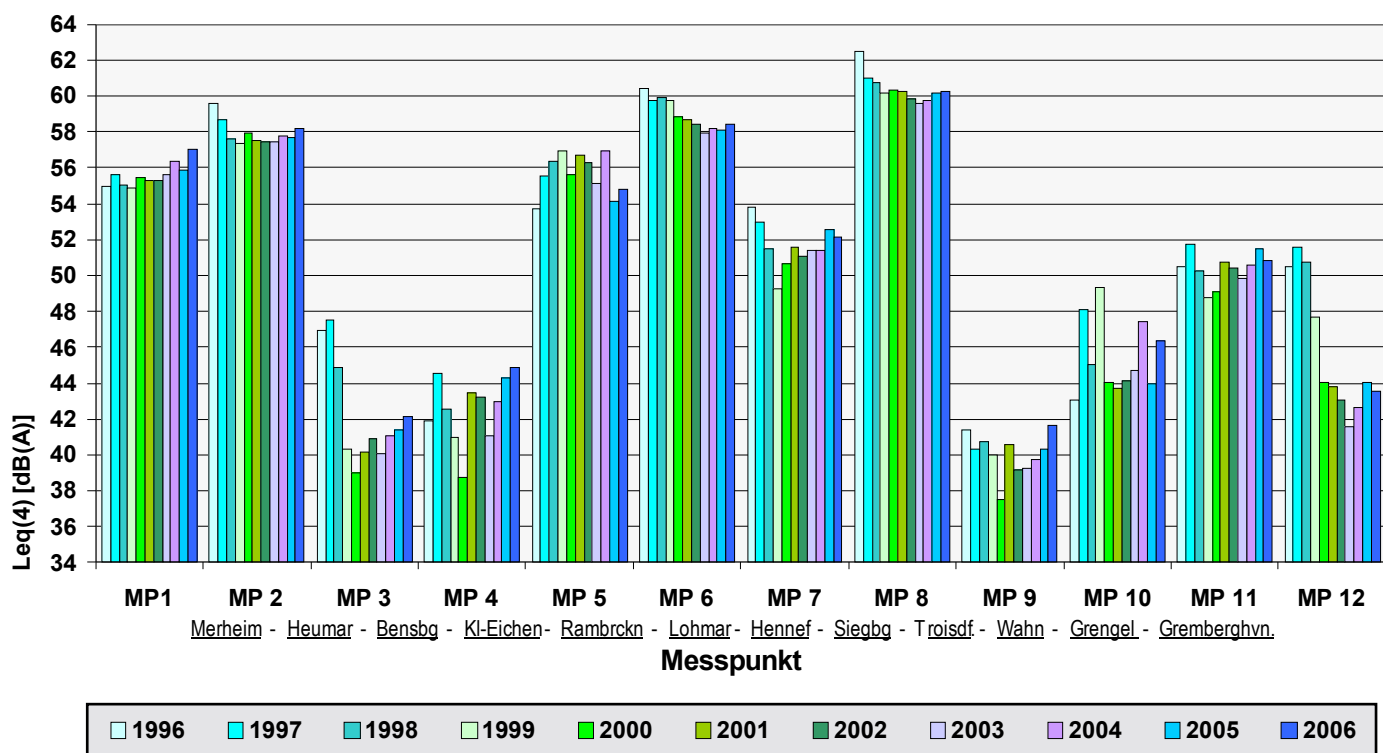


Verlauf der Dauerschallpegel Leq(4) an den FK/B Fluglärmmessstellen MP1 - MP12 von 1996 - Dez. 2006

Berechnung & Darstellung: Lärmschutzgemeinschaft Flughafen Köln/Bonn e.V. - Quelle: Fluglärmberichte der FK/B



Jahres-Leq(4) gesamt an den FK/B Fluglärmmessstellen 1 bis 12 bzw. 1,2,5,6,7,8,11 von 1996 - Dez. 2006

Quelle: FK/B-Fluglärmberichte / Darstellung: Lärmschutzgemeinschaft Flughafen Köln/Bonn

